

כ"א בכסלו, התשע"ג
05 דצמבר 2012
סימוכין : 22058812

הודעה לימאים / (משיטים) מס' 008/2012

בהתאם לסמכותי בתקנות הנמלים (בטיחות השיט), התשמ"ג 1982, הפרק ה- 8.

הנדון: סקר מיפוי תת קרקעי בנמל אילת

לקראת עבודות הארכת רציף בנמל אילת לכיוון דרום, יתבצעו מדידות וסקר סיסמי למיפוי תת קרקעי באזור האתר המתוכנן.

הסקר והמדידות יבוצעו בין התאריכים 16.12.12 ועד 19.12.12, במהלך שעות היום בלבד.

הפעילות תבוצע ע"י כלי שייט של חב' "גל-ים" ותהיה מלווה ברעשים הנובעים ממחולל לחץ אוויר, המשמש כמקור אנרגיה לפולס אוויר בלחץ גבוה.

האתר מסומן בתרשים הרצ"ב.

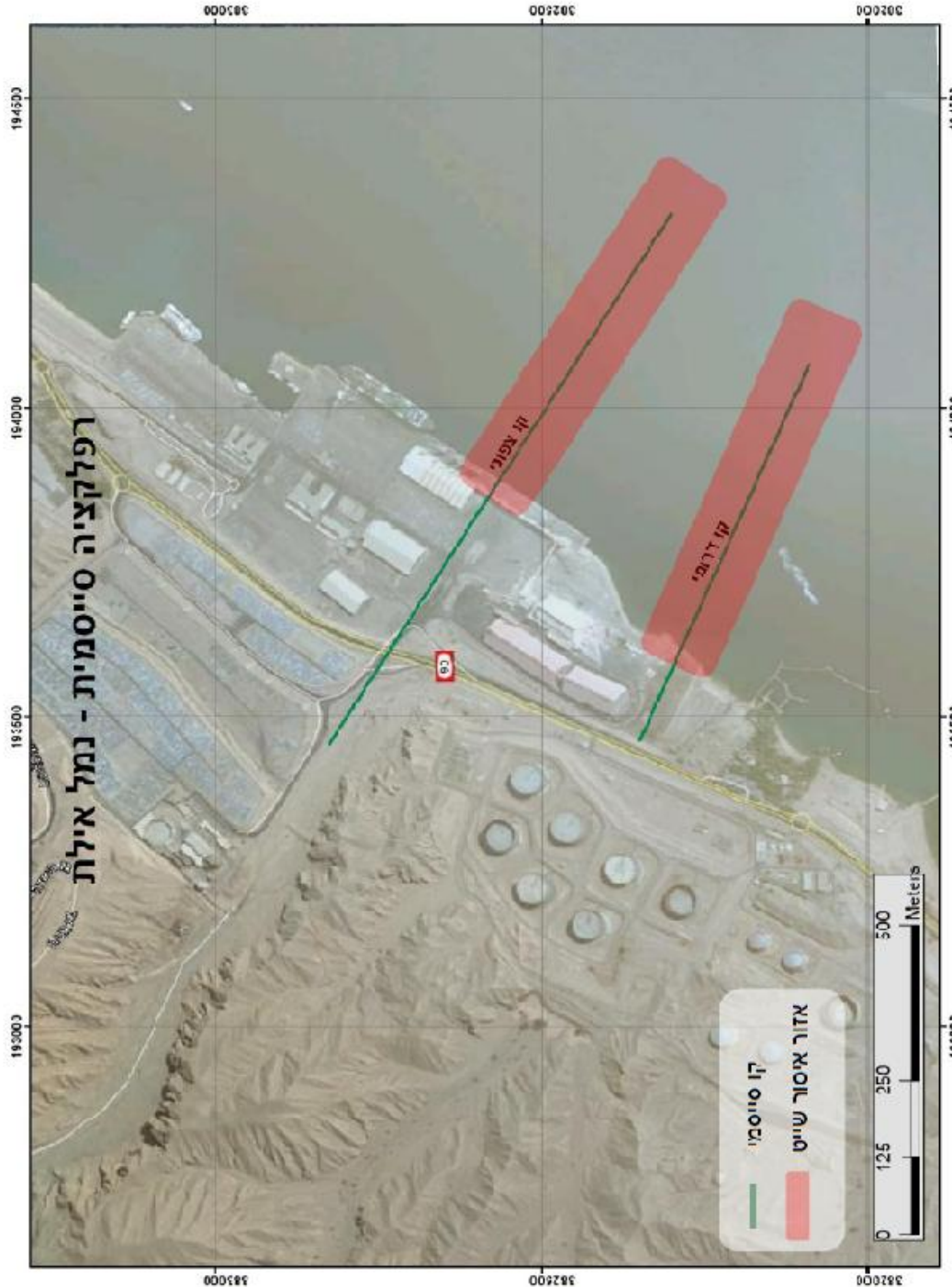
כלי שייט נדרשים להיזהר ולהתרחק מאזור הפעילות במועדים הנ"ל.

רצ"ב תרשים האתר.

בברכה,

עמוס נוימן – מנהל אגף
כלי שיט קטנים ומשיטים

תפוצה :
מנהלי מרינות
תפוצת הודעה למשיטים



הערה: איסור השיט תקף באזור הקו הממוצע באותו יום בלבד
אור 1: מפת מיקום