



תאריך: כ"ב בתמוז, התשע"ו
28 יולי 2016
סימוכין: 16818516

הודעה לימאים / (משיטים) מס' 013/2016
בהתאם לסמכותי על פי תקנות הנמלים (בטיחות השיט) התשמ"ג-1982 הפרק ה-8

הנדון: הודעה למשיטים - 013/2016 - בניית נמל המפרץ - פרסום מס' 3- עדכון

כללי

העבודות הימיות במסגרת בניית נמל המפרץ מתקדמות בקצב הולך וגובר, ניתן לראות זאת בשטח. פרסום זה נועד לעדכן את משתמשי התחום הימי של נמל חיפה:

- בעבודות הימיות המתבצעות בשטח.
- בשינויים בעזרי ניווט (מצופים, נצנצים).
- בשטחים הסגורים A ו B.

המפה המצורפת אינה מיועדת לניווט.
המפה לניווט בהוצאת מרכז מיפוי ימי, מפה 305 מעודכנת ע"י הודעות לימאים.

משתמשי התחום הימי של נמל חיפה נדרשים:

אין להיכנס לשטחים סגורים A ו B (ראה מפה מצורפת, הודעה לימאים 51/2015 שפורסמה 29.10.15, והודעה לימאים 45/2016 שפורסמה 13/7/16)
הנכנס לשטחים סגורים אלה מסתכן מאד בפגיעה בכלי השייט ובמפליגים בו.

1. יש לשים לב שרוחב נתיב הכניסה לנמל חיפה הנו כ 300 מטר, פתח זה מאפשר מעבר אוניה אחת בו זמנית.

2. יש לאפשר לאוניות נכנסות או יוצאות עדיפות מעבר בפתח הכניסה לנמל.



3. יש לגלות ערנות, זהירות והתרחקות ממוקדי העבודות הימיות של נמל המפרץ (שטחים סגורים A ו B).
4. יש להתעדכן בהודעות לימאים המתפרסמות מעת לעת ע"י רשות הספנות והנמלים. ניתן לראות את ההודעות באתר asp.mot.gov.il, הודעות ופרסומים, הודעות לימאים NOTICE TO MARINERS
5. יש חשיבות רבה לקיום קשר רצוף עם תצפית נמל חיפה (חובה) (ערוצים 12, 14, 16) עדיפות לערוץ 12. בכל מקרה של ספק או אי הבנה יש לקבל הנחיות מתצפית נמל. (טלפון - 04-8518276)

עדכון עבודות ימיות (ראה מפה מצורפת)

תעלת הכניסה - אוניית מחפר בשם "שחף" "SHAHAF" (ראה קובץ מצורף) תבצע חפירה רצופה בחודשים הקרובים בתעלת הכניסה ובסביבותיה. הנכם מתבקשים להיות מודעים וערניים להימצאות האוניה בתעלת הכניסה.

שובר גלים ראשי - החלו עבודות נמרצות להארכת שובר גלים, קיימת תנועה רצופה של דוברות הנעות מנמל הקישון לאזור שובר גלים ראשי ומעבירות אבן למילוי הארכת שובר גלים. מצופי קרדינל צפוניים (A2, A1) הועברו צפונה (ראה הודעה לימאים [36/2016](#) NOTICE TO MARINERS).

נוספו 2 מצופי קרדינל (A7, A6) (ראה הודעה לימאים [36/2016](#)).
מצוף קרדינל (A5) הועבר צפונה (ראה הודעה לימאים [36/2016](#)).
למעשה, שטח סגור A השתנה וכעת הוא מוגדר על ידי המצופים A1 – A7. (ראה הודעה לימאים [45/2016](#) מתאריך 13.7.16)

שובר גלים משני - עד עתה מוקמו 13 קייסונים במיקומם הסופי כשובר גלים משני, (מתוך 19 מתוכננים)
על הקייסון המערבי הוצב עמוד ונצנץ אדום FL(6)R.10S (ראה הודעה לימאים [34/2016](#) NOTICE TO MARINERS).
שים לב: שטח סגור B מוגדר על ידי מצופי קרדינל B2 - B7 ורצועת החוף.



עבודות נוספות.

באזור סגור B נמצאים באחסון קייסונים נוספים לקראת העברתם למיקום הסופי בשובר גלים משני.

נמשכות העבודות להחדרת שיגומים לאורך הרציפים העתידיים (אזור סגור B). בקרוב תגיע פלטפורמה איטלקית גדולה לצורך עבודה זו.

בברכה,
עמרם בן ישי

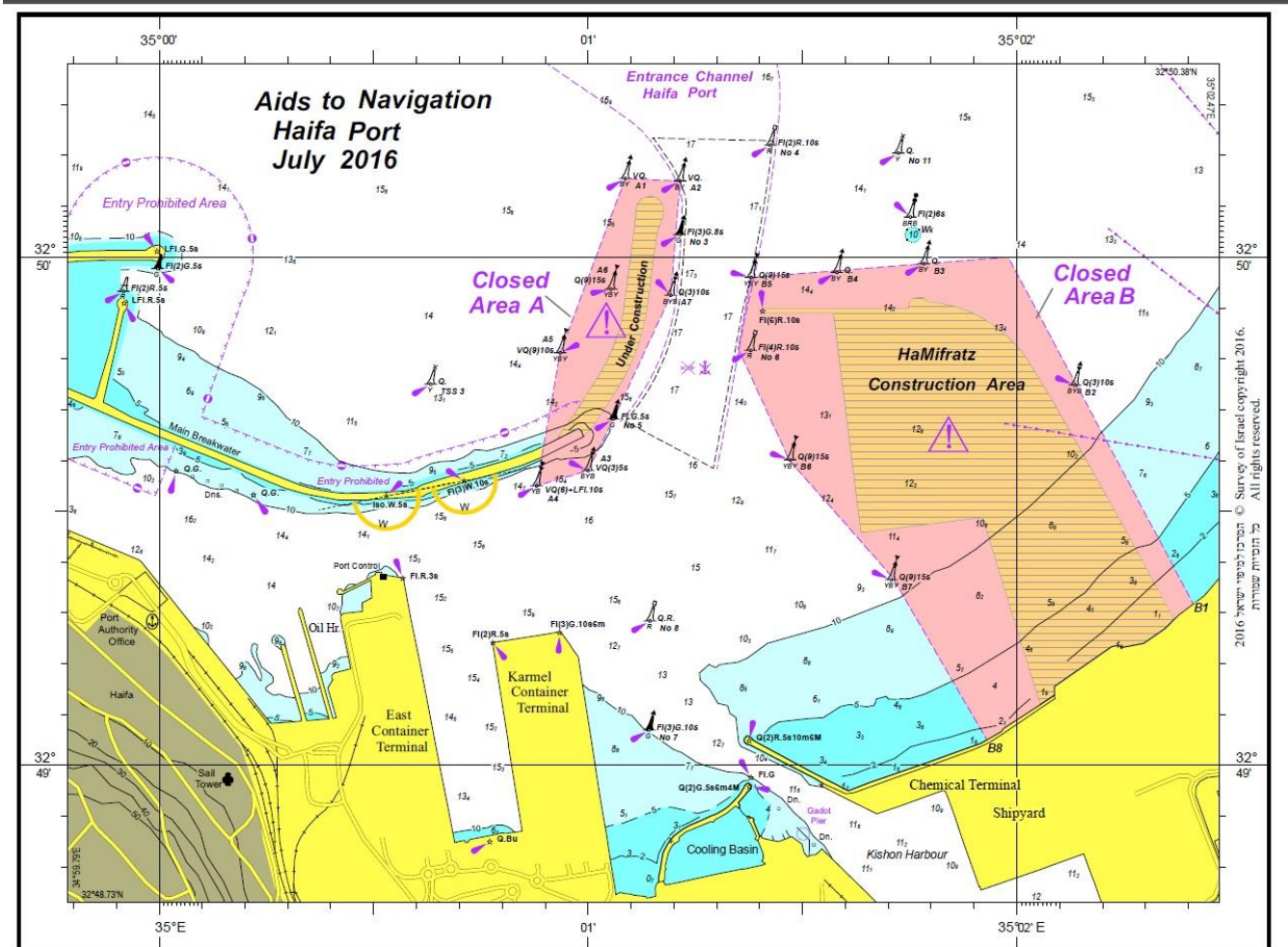
מנהל אגף א'
כלי שייט קטנים ומשיטים

תפוצה:

הודעה למשיטים
מנהלי המעגנות



מפה מעודכנת – יולי 2016





אונית המחפר "שחף"



EQUIPMENT SHEET

TBN SHAHAF
 TRAILING SUCTION HOPPER DREDGER



CONSTRUCTION/CLASSIFICATION

Built by	IHC Smit B.V.
Year of construction	1982
Classification	B.V. I * HULL * MACH * AUT-UMS Hopper Dredger Dredging within 15 miles from shore or within 20 miles from port Dredging over 15 miles from shore with H.S. <= 3.0 m Unrestricted Navigation Ice class IA

FEATURES

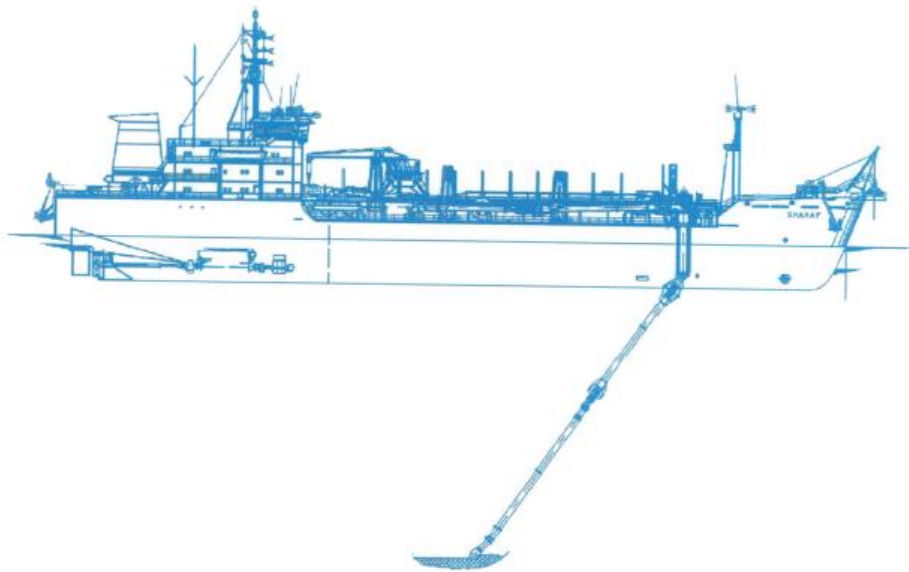
Suitable for both tropical and arctic conditions.

MAIN DATA

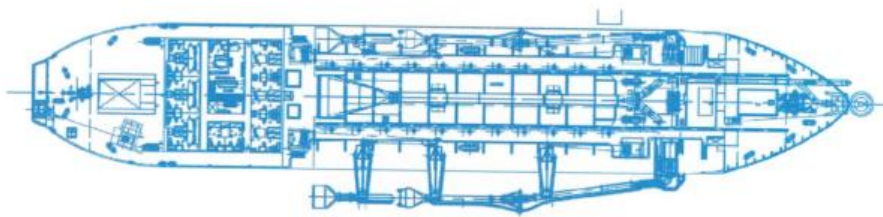
Gross tonnage	9,616
Length overall	132.20 m
Breadth	23.00 m
Moulded depth	10.00 m
Max. draught empty	5.15 m
Max. draught Int. load line	7.50 m
Max. draught dredging load line	8.85 m
Carrying capacity (D.W.)	13,430 t
Hopper capacity	8,530 m ³
Suction pipe diameter	2 x 1.00 m
Max. dredging depth	51.00 m
Discharge systems	44 bottom doors/pump ashore/ rainbow installation/back dumping
Sailing speed loaded	13.5 kn
Total installed power	12,064 kW
Sand pump output	3,600 kW
Jet pump output	1,576 kW
Pump ashore output	5,902 kW
Propulsion power sailing	9,120 kW
Bow thruster	756 kW



SHAHAF
TRAILING SUCTION HOPPER DREDGER



SIDE VIEW



TOP VIEW DECK LEVEL

EDT Marine Construction, PO Box 54548, Yermasoyia
Limassol 3725, CYPRUS

Tel: +357 25 899000
Fax: +357 25 899005
Email: info@edtmc.com